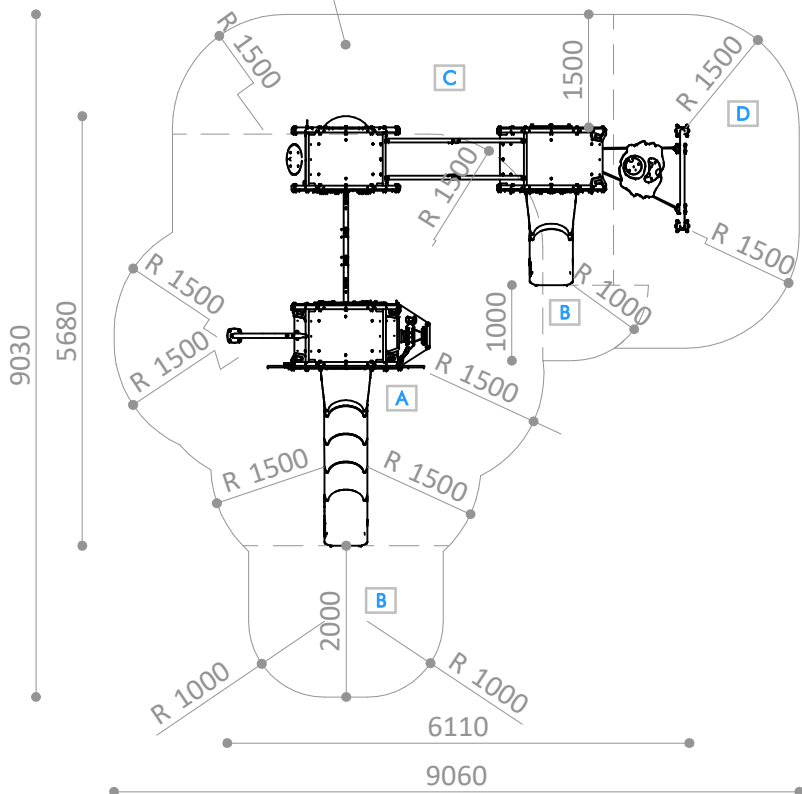


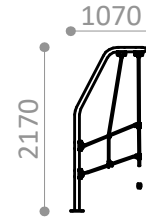
ÁREAS LIBRE DE OBSTÁCULOS
AREAS FREE FROM OBSTACLES
ZONES LIBRE D' OBSTACLES
A+B+C+D



PIEZA MAS GRANDE

BIGGEST PART

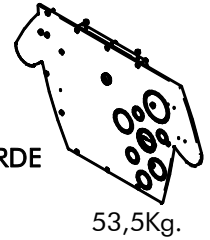
LA PLUS GRANDE PIECE



PIEZA MAS PESADA

HEAVIEST PART

LA PIECE LA PLUS LOURDE

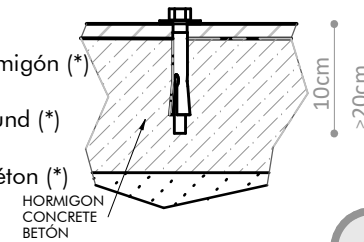


R4255PA

Suelo de hormigón (*)

Concrete ground (*)

Fixation sur béton (*)



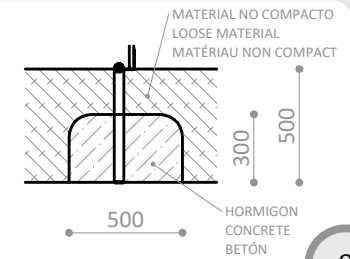
x30

R4255PE

Otros suelos

Other grounds

Autres sols



x27

ESPACIO DE SEGURIDAD / ALTURA DE CAIDA LIBRE
SAFETY AREA / FREE HEIGHT OF FALL
ZONE DE SECURITÉ / HAUTEUR DE CHUTE LIBRE

- A - 25,8 m² / 1,50 m
- B - 5,9 m² / 1,00m
- C - 11,11 m² / 0,90 m
- D - 9,6 m² / 0,59 m

A + B + C + D = 52,41 m²

Superficie según EN-1176-1
Surface according to EN-1176-1
Revêtement conformément à la Norme EN-1176-1

Disponibilidad de repuestos durante 10 años.

Spare parts available for 10 years.

Disponibilité de pièces de rechange pendant 10 ans.

Industrias Agapito se reserva el derecho a modificar sin previo aviso los elementos descritos en este documento.

Industrias Agapito reserves the right to change the items described in this document without prior notice.

Industrias Agapito se réserve le droit de modifier à tout moment et sans préavis les éléments décrits dans le présent document.



Descripción/ Multijuego formado por sistema patentado de módulos hexagonales apilados, formando una estructura celular de tipo “panal de abejas”, con temática “SPOOKY”. Diferentes niveles de juego: 0 / 0,59 / 0,9 / 1,5m. Con 4 plataformas elevadas y 3 zonas de juego-reunión-escondite bajo las mismas. Dimensiones de área de juego 6,11 x 5,55 x 2,80m y 53,30m², incluidas las áreas de impacto. Incluye 21 elementos de juego tematizados:

- 2 toboganes de polietileno, de 0,9 y 1,5m de altura respectivamente.
- 7 monstritos Spooky de gran formato, realizados en polietileno de alta densidad, bicolor, de 19mm de espesor.
- Rampa móvil colgante tematizado “Spooky Face”, de polietileno engomado texturado y antideslizante.
- Pasadizo a cota cero “Hungry Spooky”.
- Puente colgante y flexible.
- Gran Mirador-claraboya de policarbonato transparente.
- Juego interactivo de psicomotricidad fina “Sliding Eye” bajo tobogán.
- Acceso de tubo y peldaño flotante.
- Puente-rocódromo vertical, mixto de tablero y cuerdas.
- Torre de dos pisos, a 0,6 y 1,5m.
- Rampa-rocódromo “Spooky Robot”.
- Red vertical “Spooky Cliff”.
- Rocódromo de arañas “Spooky Spiders”.
- Juego interactivo de psicomotricidad fina, hélice giratoria.

Materiales/

- Estructuras hexagonales en tubo de acero galvanizado y pintado con poliéster termoendurecido, de sección 50 x 50mm.
- Paneles de polietileno de alta densidad de 19mm, libre de mantenimiento y antigraffiti.
- Toboganes en polietileno de alta densidad.
- Plataformas y rampas en polietileno revestido de caucho antideslizante de 21mm de espesor.
- Puente colgante y flexible de banda de caucho de 12mm de espesor, reforzada con textil de alta resistencia, de calidad industrial.
- Claraboyas de policarbonato especial para la intemperie.
- Redes de poliamida de Ø16mm con 6 almas de acero.
- Tapones protectores de poliamida.
- Tornillería en acero inoxidable.
- Anclajes cincados / galvanizados.



Description/

Children Playset composed of a patented system of stackable hexagonal modules, forming a cellular “honeycomb” structure, under the “SPOOKY” theme and with three different levels for playing: 0 / 0.59 / 0.9 / 1.5m. It is composed of 4 elevated platforms and 3 playing- seek & hide – meeting zones underneath. Area dimensions 6.11 x 5.55 x 2.80m and playing area of 53.30m² (impact areas included). It disposes of 21 elements of themed games:

- 2 HDPE slides of 0.90m and 1.5m high respectively.
- 7 HDPE bicolor large format Spooky monsters, of 19mm thick.
- Suspended moving ramp under the “Spooky Face” theme, made of non-slip, texturized, rubber coated polyethylene.
- Zero level passageway “Hungry Spooky”.
- Flexible reinforced rubber suspension bridge.
- Great transparent polycarbonate viewpoint-skylight.
- Interactive fine psychomotricity game “Sliding Eye” underneath the slide.
- Tube and floating step access.
- Bridge – vertical climbing wall, combination of boards and ropes.
- Two-floor tower, 0.6 and 1.5m height.
- Ramp – climbing wall “Spooky Robot”.
- Vertical net “Spooky Cliff”.
- Spider climbing wall “Spooky Spiders”.
- Interactive fine psychomotricity game, spinning propeller.

Materials/

- Thermo-hardened polyester painted galvanized tubbed hexagonal structures of 50x50mm thick.
- HDPE panels of 19mm thick, maintenance-free and anti-graffiti.
- HDPE slides.
- Platforms and ramps made of 21mm thick non-slip rubber coated polyethylene.
- Flexible rubber band suspension bridge of 12mm thick, reinforced with high resistance industrial textiles.
- Polycarbonate skylights specially designed for outdoors.
- Polyamide ropes of Ø16mm reinforced with 6 steel cored strips.
- Stainless steel screws and bolts.
- Polyamide protecting caps.
- Fixations: zinc-coated / hot-dip galvanized steel.



Description/ Structure multi-jeux pour enfants composé d'un système breveté de modules hexagonaux empilés, formant une structure cellulaire "en nid d'abeille", à thème effrayant "SPOOKY", avec différents niveaux de jeu: 0 / 0,59 / 0,9 / 1,5m. La structure comprend 4 plateformes surélevées et 3 zones de jeu pour jouer, se réunir ou se cacher. Dimensions de l'aire de jeux y compris les zones d'impact 6,11 x 5,55 x 2,80 m et 53,30m². Elle intègre 21 jeux, dont certains d'entre eux à thème interactif. Composée par:

- 2 toboggans en polyéthylène (hauteur de 0,9 et 1,5m).
- 7 monstres Spooky, fabriqués en polyéthylène de haute densité, bicolore, de 19mm d'épaisseur.
- Rampe mobile suspendue à thème figure effrayante "Spooky Face", en polyéthylène caoutchouté, texturé et anti dérapant.
- Passage au ras du sol "Hungry Spooky".
- Pont suspendue et flexible en caoutchouc renforcé.
- Mirador - lucarne de grande taille dans la plateforme supérieure, en polycarbonate transparent.
- Jeu interactif de motricité fine "Sliding Eye" sous le toboggan.
- Accès marche escalade.
- Pont- mur d'escalade vertical mixte avec panneau et corde.
- Tour à 2 étages, a 0,6 et 1,5m.
- Rampe-mur d'escalade "Spooky Robot".
- Mur d'escalade araignée "Spooky Spiders"
- Jeu interactif de motricité fine, hélice tournante.

Matériaux/

- Structures hexagonales en tube d'acier galvanisé avec peinture polyester thermodurcissable, section 50x50 mm.
- Panneaux en polyéthylène de haute densité de 19mm d'épaisseur, anti graffiti et sans entretien.
- Toboggans en polyéthylène de haute densité.
- Plateformes et rampes en polyéthylène revêtu de caoutchouc anti dérapant de 21mm d'épaisseur.
- Pont suspendue et flexible en caoutchouc de 12mm d'épaisseur, renforcé avec du textile de haute résistance, de qualité industrielle.
- Lucarnes en polycarbonate résistant aux intempéries.
- Cordes en polyamide Ø 16 mm avec 6 âmes en acier.
- Visserie en acier inoxydable.
- Bouchons de protection en polyamide.
- Ancrages zingués / galvanisés.





AGAPLAY

R4255P SPOOKY CLIFF

FICHA TECNICA
TECHNICAL SHEET
FICHE TECHNIQUE
FT-R4255Prev06 - 7/7

