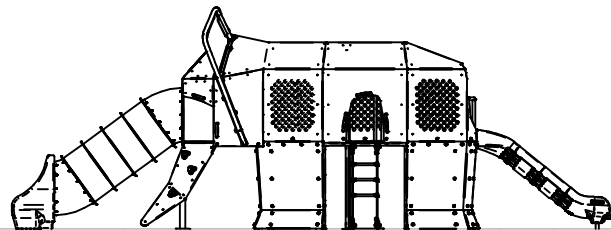


ÁREA DE IMPACTO / ALTURA DE CAÍDA LIBRE  
 IMPACT ZONE / FREE HEIGHT OF FALL  
 ZONE D'IMPACT / HAUTEUR DE CHUTE LIBRE

A - 7,65 m<sup>2</sup> / 1,00 m

B - 46,9 m<sup>2</sup> / 1,28 m

TOTAL = 54,55 m<sup>2</sup>



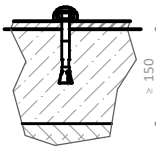
1280  
3220

#### R4354PUA

Suelo de hormigón

Concrete ground

Fixation sur béton



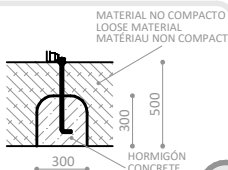
x36

#### R4354PUE

Otros suelos

Other grounds

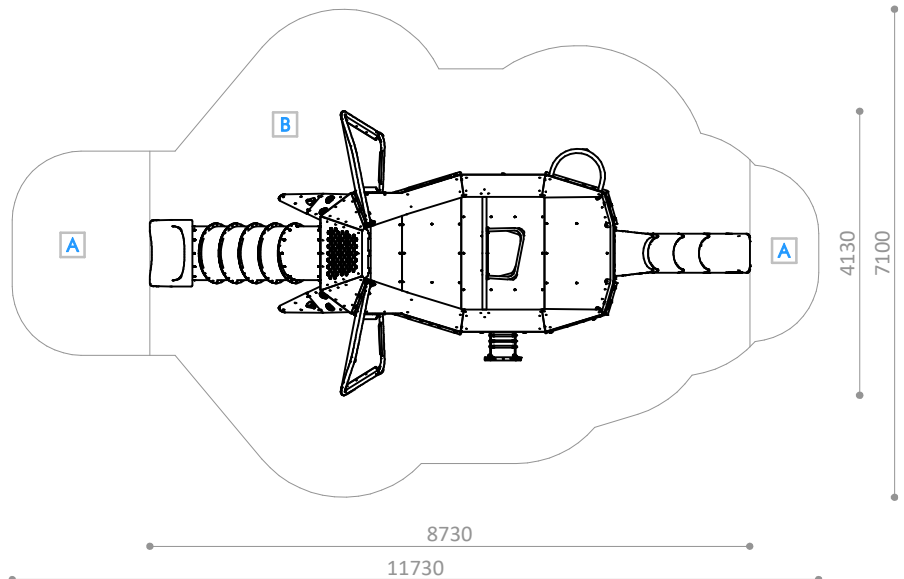
Autres sols



x36

PIEZA MÁS GRANDE  
 BIGGEST PART  
 LA PLUS GRANDE PIÈCE  
 1800 x 640 x 1700 mm

PIEZA MÁS PESADA  
 HEAVIEST PART  
 LA PIÈCE LA PLUS LOURDE  
 50,00 Kg



4130  
7100

8730

11730



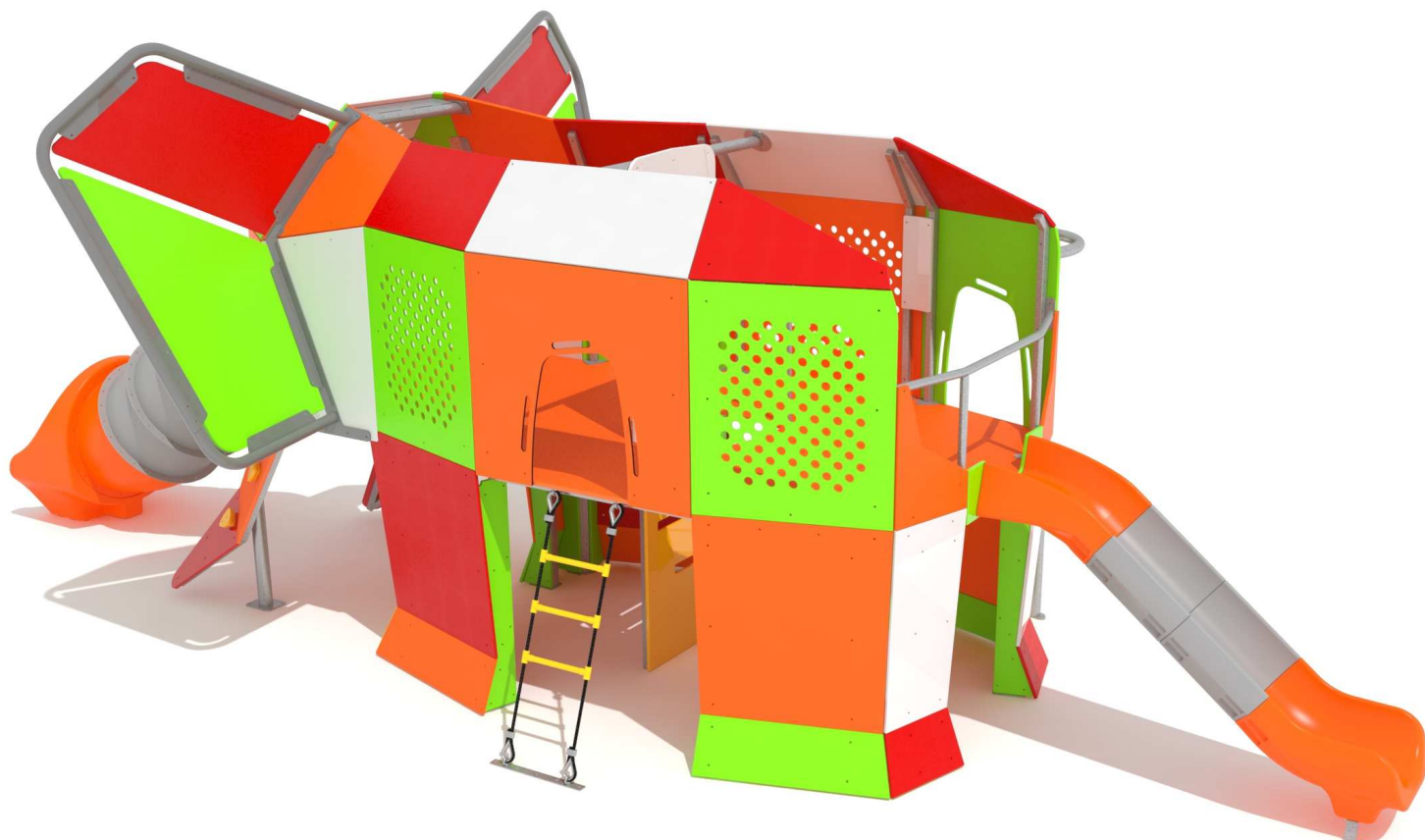
**Descripción/** Multijuego con temática de elefante, de dimensiones 8,9m x 4,3m x 3,3m (alto) y área de juego 58 m2.

#### Composición/

- Gran plataforma de juego de 8 m2.
- 5 accesos a la plataforma:
  - Acceso principal en el centro del juego mediante escalerilla vertical de polietileno engomado antideslizante.
  - Acceso lateral mediante escalerilla de cuerdas.
  - Acceso en pata delantera mediante rocódromos vertical.
  - Accesos inclinados en colmillos mediante rocódromos.
- Tobogán abierto de polietileno. H= 1,3 m.
- Tobogán túnel de polietileno.H= 1,3 m.
- Barra de bomberos.
- Bancos de tertulia bajo la plataforma.

#### Materiales/

- Estructura de acero galvanizado en caliente.
- Tobogán en polietileno rotomoldeado.
- Paneles de polietileno de alta densidad, libre mantenimiento y antigraffiti. 19 mm.
- Plataformas y rampas en polietileno revestido de caucho antideslizante de 21 mm de espesor.
- Tornillería en acero inoxidable.



Disponibilidad de repuestos durante 10 años.  
 Spare parts available for 10 years.  
 Disponibilité de pièces de rechange pendant 10 ans.

Industrias Agapito se reserva el derecho a modificar sin previo aviso los elementos descritos en este documento.  
 Industrias Agapito reserves the right to change the items described in this document without prior notice.  
 Industrias Agapito se réserve le droit de modifier à tout moment et sans préavis les éléments décrits dans le présent document.



**Description/** Elephant playset, 8,9m x 4,3m x 3,3m (high) and 58 m2 safety area.

**Formed by/**

- 8 m2 big playing platform
- 5 platform access:
  - Anti-slippery rubber-covered vertical hdpe climbing pole in the middle of the playset
  - Rope ladder side access
  - Vertical climbing wall access in front leg
  - 2 inclined climbing walls access in Elephant canines
- H= 1,3 m open polyethylene slide
- H= 1,3 m grotto polyethylene slide
- Fire pole
- Chatting benches under platform

**Materials/**

- Hot-dip galvanized steel structure
- Rotomolded hdpe slide
- Maintenance-free antigraffiti hdpe panels. 19 mm.
- 21 mm thick rubber covered hdpe platforms and ramps
- Stainless steel screws



**Description /** Multijeu sur le thème des éléphants, 8,9m x 4,3m x 3,3m (hauteur) et aire de jeu de 58 m2.

**Composition/**

- Grande plate-forme de jeu de 8 m2.
- 5 accès à la plateforme :
  - Accès principal au centre du jeu par une échelle verticale antidérapante en polyéthylène recouvert de caoutchouc.
  - Accès latéral par échelle de corde.
  - Accès à la patte avant par des murs verticaux d'escalade.
  - 2 accès aux défenses par des murs inclinées d'escalade.
- Glissière ouverte en polyéthylène. H = 1,3 m.
- Toboggan tunnel en polyéthylène. H = 1,3 m.
- Barre de pompier.
- Bancs pour se réunir sous la plate-forme.

**Matériaux/**

- Structure en acier galvanisé à chaud.
- Toboggan en polyéthylène rotomoulé.
- Panneaux en polyéthylène haute densité, sans entretien et anti-graffiti. 19 mm.
- Plateformes et rampes en polyéthylène recouvertes de caoutchouc antidérapant, épaisseur 21 mm.
- Vis en acier inoxydable.