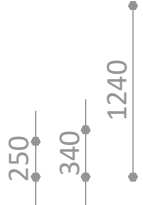
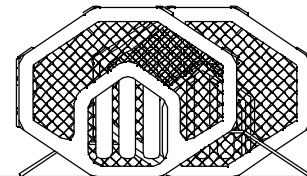


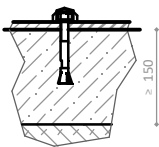
ÁREA DE IMPACTO / ALTURA DE CAÍDA LIBRE
 IMPACT ZONE / FREE HEIGHT OF FALL
 ZONE D'IMPACT / HAUTEUR DE CHUTE LIBRE

TOTAL = 19,81 m² / 0,34 m

Superficie según EN 1176
 Surface according to EN 1176
 Revêtement conformément à la Norme EN 1176

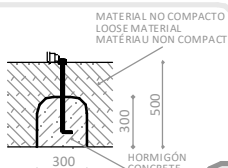


Suelo de hormigón
 Concrete ground
 Fixation sur béton



x12

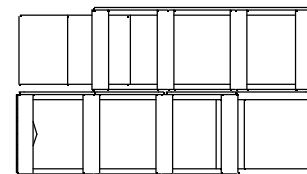
Otros suelos
 Other grounds
 Autres sols



x12

PIEZA MÁS GRANDE
 BIGGEST PART
 LA PLUS GRANDE PIECE
2150 x 610 x 1240 mm

PIEZA MÁS PESADA
 HEAVIEST PART
 LA PIECE LA PLUS LOURDE
100 Kg



2150

5120



Descripción/ Multijuego singular 'LABERINTO DE CONTRASTES 01' para niños de 0-6, de dimensiones 2,15 x 1,22 x 1,24 m de altura y área de impacto 19,81 m² consistente en:

- Dos grandes habitáculos singulares, con forma de celda octogonal, conectados a través de un paso octogonal interior, además de varios accesos laterales, que crean un recorrido laberíntico en el que los niños más pequeños podrán experimentar acciones básicas del desarrollo psicomotriz infantil como: entrar/salir; subir/bajar; aparecer/desaparecer etc...
- Accesos con cortinas de caucho reforzado con textil aportan la experiencia de atravesar un umbral y el sentido del tacto.
- Paneles interactivos con juegos de psicomotricidad fina y de estimulación mental.

Materiales/

- Decoración y revestimiento lateral en polietileno de alta densidad de 15 mm de espesor, libre de mantenimiento y antigraffiti.
- Suelos, plataformas y rampas inclinadas, de polietileno engomado de 20mm de espesor.
- Paredes transparentes de malla galvanizada.
- Estructura en acero galvanizado en caliente.
- Tornillería en acero inoxidable.
- Tapones protectores de poliamida.
- Anclajes galvanizados.



Description/ Singular playset 'LABYRINTH OF CONTRASTS 01', for children from 0-6 years old. Dimensions, 2.15x1.22x1.24(high) m. Impact area,19.81m². Consisting of:

- Two large, octagonal-cell shaped singular modules, connected through an interior passage, in addition to several side accesses, which create a labyrinth path in which the youngest children can practice basic actions of child psychomotor development such as: enter/exit; climb/descend; appear/disappear etc...
- Entries with textile-reinforced rubber curtains provide the experience of crossing limits and the sense of touch.
- Interactive panels with fine motor skills and mental stimulation games.

Materials/

- 15 mm thick, maintenance-free, anti-graffiti, high-density polyethylene board decorations and side panels.
- Floors, platforms and inclined ramps made of 20 mm thick rubberized polyethylene boards.
- Walls made with see-through galvanized wire security nets.
- Hot-dip galvanized steel structure.
- Stainless steel screws.
- Polyamide protective caps.
- Galvanized anchors.



Description/ Multijeu singulier 'LABYRINTHE DE CONTRASTES 01' pour enfants de 0 à 6 ans, de dimensions 2,15 x 1,22 x 1,24 m de haut et d'une surface d'impact de 19,81 m² composé de :

- Deux grandes pièces singulières en forme de cellules octogonale, reliées par un passage intérieur hexagonal, ainsi que plusieurs accès latéraux, qui créent un parcours labyrinthique dans lequel les plus jeunes peuvent expérimenter les actions de base du développement psychomoteur infantile telles que : entrer/sortir ; monter/descendre ; apparaître/disparaître, etc.....
- Des accès avec des rideaux en caoutchouc renforcés par du textile permettent d'expérimenter le franchissement de seuils et le sens du toucher.
- Panneaux interactifs avec des jeux de motricité fine et de stimulation mentale.

Matériaux/

- Décoration et revêtement latéral en polyéthylène haute densité de 15 mm d'épaisseur, sans entretien et anti-graffiti.
- Planchers, plates-formes et rampes inclinées en polyéthylène caoutchouté de 20 mm d'épaisseur.
- Parois en treillis galvanisé transparent.
- Structure en acier galvanisé à chaud.
- Vis en acier inoxydable.
- Capuchons de protection en polyamide.
- Ancrages galvanisés.

Disponibilidad de repuestos durante 10 años.
Spare parts available for 10 years.
Disponibilité de pièces de rechange pendant 10 ans.

Industrias Agapito se reserva el derecho a modificar sin previo aviso los elementos descritos en este documento.
Industrias Agapito reserves the right to change the items described in this document without prior notice.
Industrias Agapito se réserve le droit de modifier à tout moment et sans préavis les éléments décrits dans le présent document.



Disponibilidad de repuestos durante 10 años.
 Spare parts available for 10 years.
 Disponibilité de pièces de rechange pendant 10 ans.

Industrias Agapito se reserva el derecho a modificar sin previo aviso los elementos descritos en este documento.
 Industrias Agapito reserves the right to change the items described in this document without prior notice.
 Industrias Agapito se réserve le droit de modifier à tout moment et sans préavis les éléments décrits dans le présent document.