

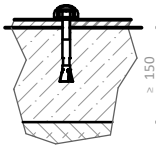
ÁREA DE MOVIMIENTO / ALTURA DE CAIDA LIBRE
MOVEMENT ZONE/ FREE HEIGHT OF FALL
ZONE DE MOUVEMENT/ HAUTEUR DE CHUTE LIBRE

A - 21,17 m² / 0,90 m

TOTAL = 21,17 m²

R7602A

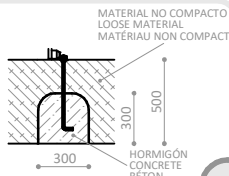
Suelo de hormigón
Concrete ground
Fixation sur béton



x16

R7602E

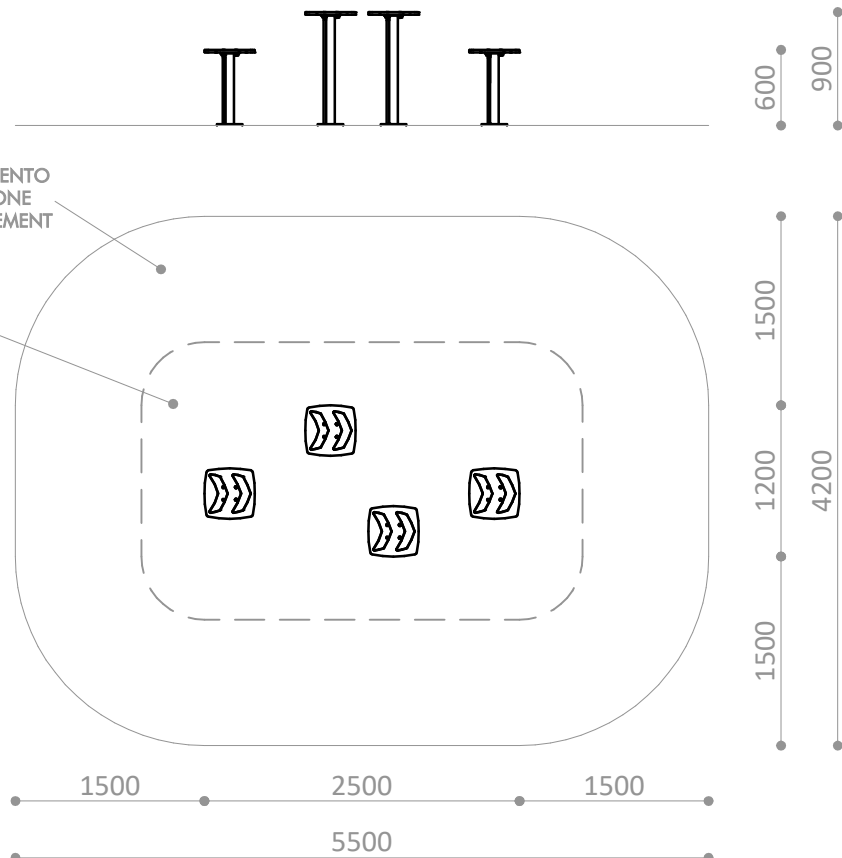
Otros suelos
Other grounds
Autres sols



x16

ÁREA DE MOVIMIENTO
MOVEMENT ZONE
ZONE DE MOUVEMENT

ÁREA DE EJERCICIO
EXERCISE ZONE
ZONE D'EXERCICE



PIEZA MÁS GRANDE
BIGGEST PART
LA PLUS GRANDE PIECE
900 x 400 x 400 mm

PIEZA MÁS PESADA
HEAVIEST PART
LA PIECE LA PLUS LOURDE
13,00 Kg



Descripción/ "Puntos de Equilibrio Laterales Elevados" ha sido diseñado meticulosamente para integrarse de manera efectiva en circuitos de Carreras de Obstáculos (OCR), ofreciendo un desafío dinámico y estimulante para los competidores. Fabricado con materiales de alta resistencia y durabilidad, este obstáculo garantiza un rendimiento excepcional en una amplia gama de condiciones ambientales y niveles de uso.

- Materiales/**
- Paneles de polietileno de alta densidad de 19 mm, libre de mantenimiento y antigraffiti. Con decoraciones y dibujos grabados mediante CNC.
 - Puntos de equilibrio en polietileno engomado antideslizante.
 - Postes galvanizados en caliente.
 - Tornillería en acero inoxidable.
 - Tapones protectores de poliamida.
 - Anclajes galvanizados.



Description/ "High lateral balance points" has been meticulously designed to integrate effectively into Obstacle Course Racing (OCR) circuits, offering a dynamic and stimulating challenge for competitors. Manufactured from high strength and durable materials, this obstacle ensures exceptional performance in a wide range of environmental conditions and levels of use.

- Materials/**
- 19 mm high-density polyethylene panels, maintenance-free and anti-graffiti. With CNC engraved decorations and patterns.
 - Anti-slip rubberised polyethylene balance points.
 - Hot-dip galvanised posts.
 - Stainless steel screws.
 - Polyamide protective caps.
 - Galvanised anchors.



Description/ "Points d'équilibre latéraux élevés" a été méticuleusement conçu pour s'intégrer efficacement dans les circuits de courses à obstacles (OCR), offrant un défi dynamique et stimulant aux concurrents. Fabriqué à partir de matériaux très résistants et durables, cet obstacle garantit des performances exceptionnelles dans un large éventail de conditions environnementales et de niveaux d'utilisation.

- Matériaux/**
- - Panneaux en polyéthylène haute densité de 19 mm, sans entretien et anti-graffiti. Décorations et motifs gravés CNC.
 - - Points d'équilibre antidérapants en polyéthylène caoutchouté.
 - - Poteaux galvanisés à chaud.
 - - Vis en acier inoxydable.
 - - Capuchons de protection en polyamide.
 - - Ancres galvanisées.

Disponibilidad de repuestos durante 10 años.
Spare parts available for 10 years.
Disponibilité de pièces de rechange pendant 10 ans.

Industrias Agapito se reserva el derecho a modificar sin previo aviso los elementos descritos en este documento.
Industrias Agapito reserves the right to change the items described in this document without prior notice.
Industrias Agapito se réserve le droit de modifier à tout moment et sans préavis les éléments décrits dans le présent document.