

ÁREA DE MOVIMIENTO / ALTURA DE CAIDA LIBRE
MOVEMENT ZONE/ FREE HEIGHT OF FALL
ZONE DE MOVEMENT/ HAUTEUR DE CHUTE LIBRE

A – 21,85 m² / 0,95 m

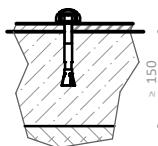
TOTAL = 21,85 m²

R7607A

Suelo de hormigón

Concrete ground

Fixation sur béton



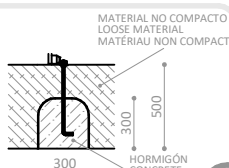
x24

R7607E

Otros suelos

Other grounds

Autres sols



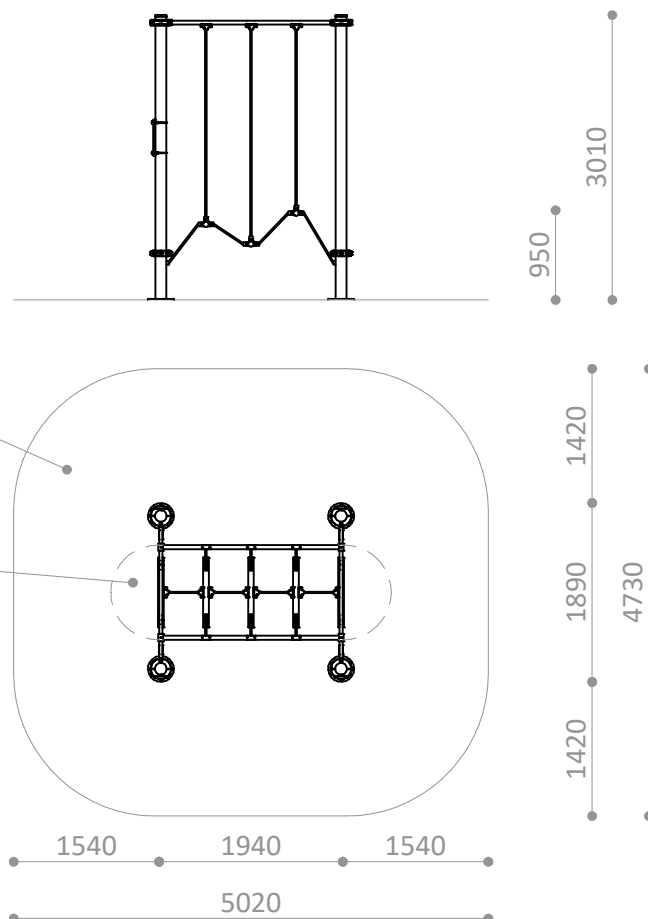
x24

PIEZA MÁS GRANDE
BIGGEST PART
LA PLUS GRANDE PIECE
3000 x 280 x 280 mm

PIEZA MÁS PESADA
HEAVIEST PART
LA PIECE LA PLUS LOURDE
25,00 Kg

ÁREA DE MOVIMIENTO
MOVEMENT ZONE
ZONE DE MOVEMENT

ÁREA DE EJERCICIO
EXERCISE ZONE
ZONE D'EXERCICE





Descripción/ La pasarela de peldaños colgantes ha sido meticulosamente diseñada para desafiar la coordinación y agilidad de los competidores de circuitos de Carreras de Obstáculos (OCR). Esta estructura presenta una serie de peldaños suspendidos estratégicamente. Fabricada con materiales de primera calidad, cada peldaño está diseñado para soportar el impacto del usuario y proporcionar una experiencia desafiante pero segura.

- Materiales/**
- Paneles de polietileno de alta densidad de 19 mm, libre de mantenimiento y antigraffiti. Con decoraciones y dibujos grabados mediante CNC.
 - Peldaños de acero galvanizado en caliente.
 - Postes galvanizados en caliente.
 - Bastidor superior cincado y pintado con poliéster termoendurecido.
 - Bridas de fijación de polímero resistentes a la intemperie, rayos ultravioleta, agua y abrasión.
 - Cuerdas de polipropileno Ø16.
 - Tornillería en acero inoxidable.
 - Tapones protectores de poliamida.
 - Anclajes galvanizados.



Description/ The hanging step walkway has been meticulously designed to challenge the coordination and agility of Obstacle Course Racers (OCR) competitors. This structure features a series of strategically suspended steps. Manufactured from premium materials, each rung is designed to withstand the impact of the user and provide a challenging but safe experience.

- Materials/**
- 19 mm high-density polyethylene panels, maintenance-free and anti-graffiti. With CNC engraved decorations and patterns.
 - Hot-dip galvanised steel rungs.
 - Hot-dip galvanised posts.
 - Upper frame zinc plated and painted with thermosetting polyester.
 - Highly outdoors resistant reinforced polymer bracket / clamp.
 - Polypropylene ropes Ø16.
 - Stainless steel screws.
 - Polyamide protective caps.
 - Galvanised anchors.



Description/ La passerelle à marches suspendues a été méticuleusement conçue pour mettre à l'épreuve la coordination et l'agilité des concurrents de la course à obstacles (OCR). Cette structure comporte une série de marches suspendues de manière stratégique. Fabriqué à partir de matériaux de première qualité, chaque échelon est conçu pour résister à l'impact de l'utilisateur et offrir une expérience stimulante mais sûre.

- Matériaux/**
- Panneaux en polyéthylène haute densité de 19 mm, sans entretien et anti-graffiti. Décorations et motifs gravés CNC.
 - Échelons en acier galvanisé à chaud.
 - Poteaux galvanisés à chaud.
 - Cadre supérieur zingué et peint avec du polyester thermodurcissable.
 - Brides de fixation en polymère résistantes aux intempéries
 - Cordes en polypropylène Ø16.
 - Vis en acier inoxydable.
 - Capuchons de protection en polyamide.
 - Ancres galvanisées.

Disponibilidad de repuestos durante 10 años.
Spare parts available for 10 years.
Disponibilité de pièces de rechange pendant 10 ans.

Industrias Agapito se reserva el derecho a modificar sin previo aviso los elementos descritos en este documento.
Industrias Agapito reserves the right to change the items described in this document without prior notice.
Industrias Agapito se réserve le droit de modifier à tout moment et sans préavis les éléments décrits dans le présent document.