

ÁREA DE MOVIMIENTO / ALTURA DE CAIDA LIBRE
 MOVEMENT ZONE/ FREE HEIGHT OF FALL
 ZONE DE MOUVEMENT/ HAUTEUR DE CHUTE LIBRE

A – 44,90 m² / 0,80 m

TOTAL = 44,90 m²

R7607A

Suelo de hormigón

Concrete ground

Fixation sur béton



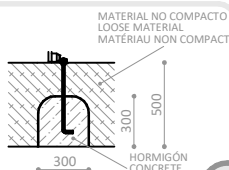
x20

R7607E

Otros suelos

Other grounds

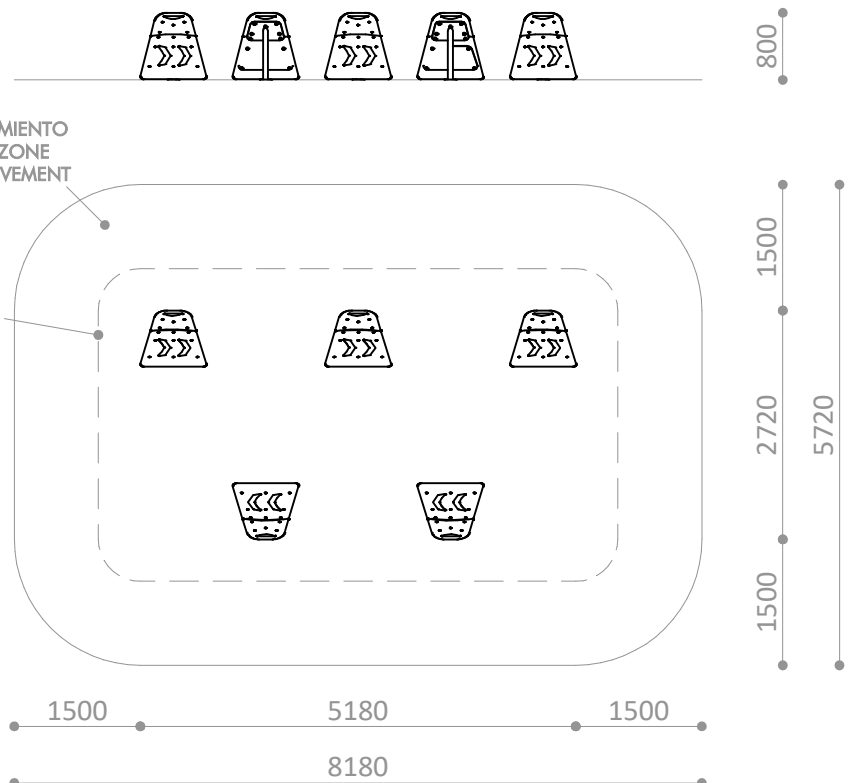
Autres sols



x20

ÁREA DE MOVIMIENTO
 MOVEMENT ZONE
 ZONE DE MOUVEMENT

ÁREA DE EJERCICIO
 EXERCISE ZONE
 ZONE D'EXERCICE



PIEZA MÁS GRANDE
 BIGGEST PART
 LA PLUS GRANDE PIECE
 800 x 780 x 670 mm

PIEZA MÁS PESADA
 HEAVIEST PART
 LA PIECE LA PLUS LOURDE
 25,00 Kg



Descripción/ Las plataformas inclinadas de salto han sido cuidadosamente diseñadas para desafiar la potencia, agilidad y coordinación de los competidores de circuitos de Carreras de Obstáculos (OCR). Estas plataformas presentan una inclinación estratégica que requiere que los participantes ejecuten saltos precisos para superar el obstáculo. Fabricadas con materiales de alta calidad, cada plataforma está diseñada para soportar la fuerza de los saltos y proporcionar una experiencia desafiante pero segura.

- Materiales/**
- Paneles de polietileno de alta densidad de 19 mm, libre de mantenimiento y antigraffiti. Con decoraciones y dibujos grabados mediante CNC.
 - Plataformas en polietileno engomado antideslizante.
 - Postes galvanizados en caliente.
 - Tornillería en acero inoxidable.
 - Tapones protectores de poliamida.
 - Anclajes galvanizados.



Description/ The inclined jumping platforms have been carefully designed to challenge the power, agility and coordination of Obstacle Course Racing (OCR) competitors. These platforms feature a strategic incline that requires participants to execute precise jumps to clear the obstacle. Manufactured from high quality materials, each platform is designed to withstand the force of the jumps and provide a challenging but safe experience.

- Materials/**
- 19 mm high-density polyethylene panels, maintenance-free and anti-graffiti. With CNC engraved decorations and drawings.
 - Non-slip rubberised polyethylene platforms.
 - Hot-dip galvanised posts.
 - Stainless steel screws.
 - Polyamide protective caps.
 - Galvanised anchors.



Description/ Les plates-formes de saut inclinées ont été soigneusement conçues pour mettre à l'épreuve la puissance, l'agilité et la coordination des concurrents des courses à obstacles (OCR). Ces plates-formes présentent une inclinaison stratégique qui oblige les participants à exécuter des sauts précis pour franchir l'obstacle. Fabriquée à partir de matériaux de haute qualité, chaque plateforme est conçue pour résister à la force des sauts et offrir une expérience stimulante mais sûre.

- Matériaux/**
- Panneaux en polyéthylène haute densité de 19 mm, sans entretien et anti-graffiti. Décorations et dessins gravés à la CNC.
 - Plates-formes antidérapantes en polyéthylène caoutchouté.
 - Poteaux galvanisés à chaud.
 - Vis en acier inoxydable.
 - Capuchons de protection en polyamide.
 - Ancrages galvanisés.

Disponibilidad de repuestos durante 10 años.
Spare parts available for 10 years.
Disponibilité de pièces de rechange pendant 10 ans.

Industrias Agapito se reserva el derecho a modificar sin previo aviso los elementos descritos en este documento.
Industrias Agapito reserves the right to change the items described in this document without prior notice.
Industrias Agapito se réserve le droit de modifier à tout moment et sans préavis les éléments décrits dans le présent document.