

ÁREA DE MOVIMIENTO / ALTURA DE CAIDA LIBRE  
MOVEMENT ZONE/ FREE HEIGHT OF FALL  
ZONE DE MOUVEMENT/ HAUTEUR DE CHUTE LIBRE

A – 22,50 m<sup>2</sup> / 1,10 m

TOTAL = 22,50 m<sup>2</sup>

R7607A

Suelo de hormigón

Concrete ground

Fixation sur béton



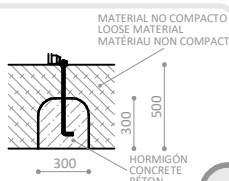
x12

R7607E

Otros suelos

Other grounds

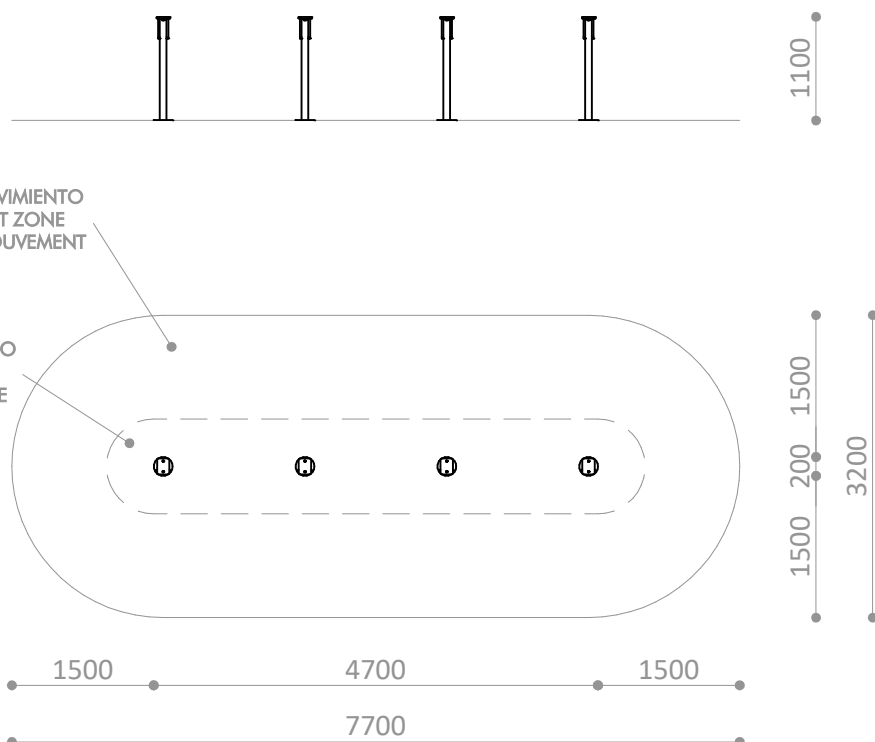
Autres sols



x12

ÁREA DE MOVIMIENTO  
MOVEMENT ZONE  
ZONE DE MOUVEMENT

ÁREA DE EJERCICIO  
EXERCISE ZONE  
ZONE D'EXERCICE



PIEZA MÁS GRANDE  
BIGGEST PART  
LA PLUS GRANDE PIECE  
1100x 200 x 200 mm

PIEZA MÁS PESADA  
HEAVIEST PART  
LA PIECE LA PLUS LOURDE  
12,00 Kg



**Descripción/** El Salto de Potro ha sido meticulosamente diseñado para desafiar la potencia, agilidad y coordinación de los usuarios en circuitos de Carreras de Obstáculos (OCR). Este desafío presenta varios potros estratégicamente ubicados que requiere que los participantes ejecuten saltos precisos y poderosos para superar el obstáculo. Fabricado con materiales de alta calidad, el Salto de Potro ofrece una experiencia emocionante y desafiante, fomentando la excelencia física y el espíritu competitivo en el evento de OCR.

- Materiales/**
- Paneles de polietileno de alta densidad de 19 mm, libre de mantenimiento y antigraffiti. Con decoraciones y dibujos grabados mediante CNC.
  - Postes galvanizados en caliente.
  - Tornillería en acero inoxidable.
  - Tapones protectores de poliamida.
  - Anclajes galvanizados.



**Description/** The Colt Jump has been meticulously designed to challenge the power, agility and coordination of users in Obstacle Course Racing (OCR) circuits. This challenge features several strategically placed colts that require participants to execute precise and powerful jumps to overcome the obstacle. Manufactured with high quality materials, the Colt Jump offers an exciting and challenging experience, encouraging physical excellence and competitive spirit in the OCR event.

- Materials/**
- 19 mm high-density polyethylene panels, maintenance-free and anti-graffiti. With CNC engraved decorations and patterns.
  - Hot-dip galvanised posts.
  - Stainless steel screws.
  - Polyamide protective caps.
  - Galvanised anchors.



**Description/** Le Foal Jump a été méticuleusement conçu pour mettre à l'épreuve la puissance, l'agilité et la coordination des utilisateurs dans les circuits de course à obstacles (OCR). Ce défi comprend plusieurs poulains stratégiquement placés qui obligent les participants à exécuter des sauts précis et puissants pour franchir l'obstacle. Fabriqué avec des matériaux de haute qualité, le Foal Jumper offre une expérience passionnante et stimulante, encourageant l'excellence physique et l'esprit de compétition dans les courses à obstacles.

- Matériaux/**
- Panneaux en polyéthylène haute densité de 19 mm, sans entretien et anti-graffiti. Décorations et motifs gravés CNC.
  - Poteaux galvanisés à chaud.
  - Vis en acier inoxydable.
  - Capuchons de protection en polyamide.
  - Ancrages galvanisés.

Disponibilidad de repuestos durante 10 años.  
Spare parts available for 10 years.  
Disponibilité de pièces de rechange pendant 10 ans.

*Industrias Agapito se reserva el derecho a modificar sin previo aviso los elementos descritos en este documento.  
Industrias Agapito reserves the right to change the items described in this document without prior notice.  
Industrias Agapito se réserve le droit de modifier à tout moment et sans préavis les éléments décrits dans le présent document.*